



XV393

Progetto _____
Articolo _____
Quantità _____
Data _____

Modello
CHEFLUX™

| | |
|--|---------------------|
| Forno a convezione | Elettrico |
| 5 teglie GN 1/1 | Cerniera a sinistra |
| Manopola | |
| Votaggio: 380-415V 3N~ / 220-240V 3~ / 220-240V 1~ | |



Descrizione

Forno combinato ad aria secca-vapore con controllo analogico e camera di cottura in acciaio INOX 304. Funzione tempo, temperatura, percentuale di vapore e 2 velocità della ventola. Permette di eseguire i processi di cottura tradizionali come cottura a vapore, rosolatura, grigliatura, frittura e la cottura di prodotti di panificazione freschi e congelati.

Impostazioni di cottura

Cottura manuale

- **Temperatura:** 80 °C - 260 °C
- Cottura a convezione e umidità a partire da 80 °C

Cottura avanzata e automatica

Unox Intensive Cooking

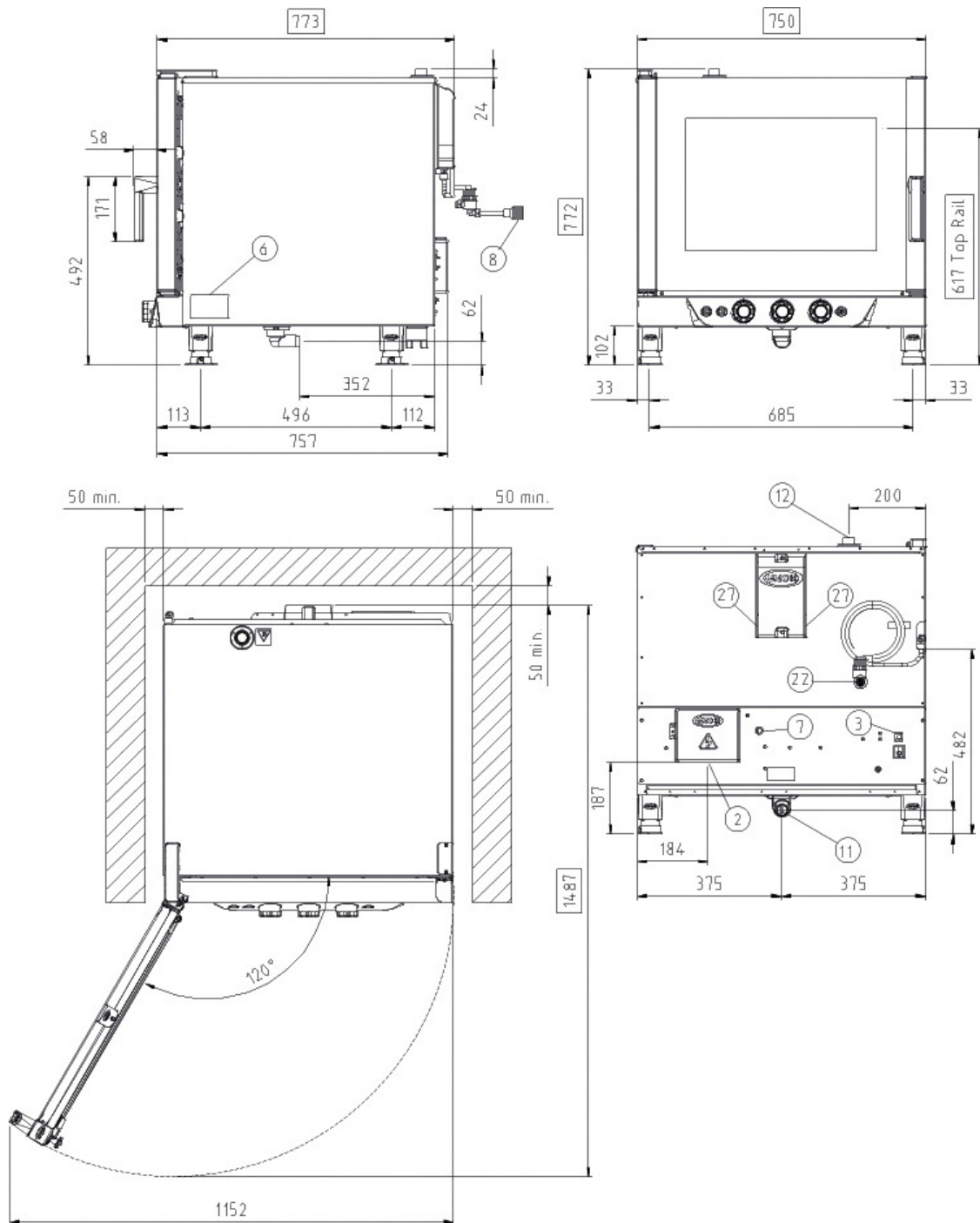
- **DRY.Plus:** rimuove rapidamente l'umidità dalla camera di cottura
- **STEAM.Plus:** crea umidità istantanea
- **AIR.Plus:** ventole multiple con inversione di marcia e 2 velocità impostabili

Caratteristiche tecniche

- Camera di cottura in acciaio inox AISI 304 ad alta resistenza con bordi arrotondati
- Doppio vetro
- Illuminazione camera di cottura attraverso luci LED integrate nella porta
- Supporti teglia forati con sistema antiribaltamento
- Ventole a 2 velocità e resistenze circolari ad alte prestazioni



XV393



Dimensioni e peso

| | |
|-----------------|--------|
| Larghezza | 750 mm |
| Profondità | 773 mm |
| Altezza | 772 mm |
| Peso netto | 67 kg |
| Distanza teglie | 67 mm |

Posizione connessioni

| | |
|----|---------------------------|
| 2 | Morsettiera alimentazione |
| 3 | Morsetto equipotenziale |
| 6 | Targhetta dati tecnici |
| 7 | Termostato di sicurezza |
| 11 | Scarico camera di cottura |
| 12 | Uscita fumi caldi |

| | |
|----|-------------------------------|
| 22 | Ingresso acqua pompa |
| 27 | Uscita aria di raffreddamento |



XV393

Alimentazione elettrica

Connessioni idriche

Requisiti per l'installazione

Accessori

Alimentazione elettrica

STANDARD

| | |
|--|--------------------------|
| Voltaggio | 380-415 V |
| Fase | ~3PH+N+PE |
| Frequenza | 50 / 60 Hz |
| Potenza totale | 7,1 kW |
| Max corrente assorbita | 11 A |
| Dimensione richiesta dell'interruttore differenziale | 16 A |
| Requisiti cavo potenza* | 5G x 2,5 mm ² |
| Spina | NON INCLUSA |

OPZIONE A

| | |
|--|--------------------------|
| Voltaggio | 220-240 V |
| Fase | ~3PH+PE |
| Frequenza | 50 / 60 Hz |
| Potenza totale | 7,1 kW |
| Max corrente assorbita | 18 A |
| Dimensione richiesta dell'interruttore differenziale | 20 A |
| Requisiti cavo potenza* | 4G x 2,5 mm ² |
| Spina | NON INCLUSA |

OPZIONE B

| | |
|--|------------------------|
| Voltaggio | 220-240 V |
| Fase | ~1PH+PE |
| Frequenza | 50 / 60 Hz |
| Potenza totale | 7,1 kW |
| Max corrente assorbita | 31 A |
| Dimensione richiesta dell'interruttore differenziale | 32 A |
| Requisiti cavo potenza* | 3G x 4 mm ² |
| Spina | NON INCLUSA |

*Dimensione consigliata - osservare l'ordinanza locale.

Accessori

- **Cooking Essentials:** teglie speciali
- **Armadio neutro:** soluzione consigliata per ottimizzare lo spazio all'interno della tua cucina ed avere sempre tutto in ordine
- **Stand:** il supporto multifunzionale ideale per collocare il tuo forno all'altezza perfetta per lavorare
- **SPRAY&Rinse:** Pratico detergente spray per la pulizia manuale di qualunque forno. Sgrassa ed elimina ogni tipo di sporco
- **PURE-RO:** Sistema di filtraggio dell'acqua ad osmosi inversa che garantisce la completa demineralizzazione di ogni tipo di acqua
- **PURE:** sistema filtraggio a resine che elimina dall'acqua tutte le sostanze che contribuiscono alla formazione di calcare

Connessione idrica

UTILIZZARE ACQUA NON CONFORME AGLI STANDARD MINIMI UNOX PER LA QUALITÀ DELL'ACQUA RENDERÀ NULLA LA GARANZIA.

È responsabilità dell'acquirente assicurarsi che la fornitura di acqua in entrata sia conforme alle specifiche elencate da UNOX o di renderla tale attraverso adeguate misure di trattamento.

Ingresso acqua potabile: 3/4" NPT*,

Acqua di rete: pressione acqua di rete: da 22 a 87 psi; da 1.5 a 6 Bar (29 psi; 2 Bar consigliato)

Specifiche acqua in ingresso

Cloro libero ≤ 0.5 ppm

Chloramine ≤ 0.1 ppm

pH 7 - 8.5

Conduttività elettrica ≤ 1000 µS/cm

Durezza totale ≤ 8° dH

Chlorides ≤ 25 ppm

Per evitare la formazione di calcare, l'acqua in ingresso deve avere una durezza totale ≤ 8°dH.

Requisiti per l'installazione

Le installazioni devono essere conformi a tutti i sistemi elettrici locali, in particolare la sezione dei cavi di collegamento elettrico e ai regolamenti per la ventilazione e l'allacciamento idraulico. È necessario eseguire l'analisi dei fumi di combustione nel caso di forni a gas.

Registrati a DDC per accedere alle specifiche tecniche del prodotto.

www.ddc.unox.com