



Cliente \_\_\_\_\_ Quantità \_\_\_\_\_  
 Progetto \_\_\_\_\_ Posizione \_\_\_\_\_

## Armadio Vision C60

**Modello:** AC60/1M

**Cod:** A62600200101

Armadio Conservatore multifunzione Vision AC60 Plug-In, 1 porta, classe energetica E, classe climatica 5 heavy duty e gas refrigerante ecologico R290. Touch screen 7", vano unico per supporti EN60x80, illuminazione strip LED, completo di 20 coppie guida EN60x80. Range di temperatura -5°+15°C, è dotato delle funzioni: conservazione, decongelamento, cioccolato. Ventilazione regolabile 50-100% e umidità regolabile 90-40% per la funzione cioccolato. Struttura monoscocca con isolamento 75 mm. Interno/esterno in acciaio inox AISI 304; schiena esterna, fondo esterno e interno vano tecnico in acciaio galvanizzato/colaminato. Sistema Cosmo per la connessione wi-fi e monitoraggio da remoto.

### Dati Tecnici

<b>Capacità massima:</b>	33 teglie EN60x40 h 20 mm
<b>Capacità lorda:</b>	947 lt
<b>Range temperatura:</b>	-5°+15°C
<b>Range ventilazione:</b>	50% - 100%
<b>Range umidità:</b>	90% - 40% (T°C >+4°C)
<b>Unità refrigerante:</b>	Plug-In
<b>Classe efficienza energetica:</b>	E
<b>Indice efficienza energetica:</b>	77,4
<b>Consumo annuo:</b>	1348 kW/h annum
<b>Consumo 24h:</b>	3,693 kW/h/24h
<b>Classe climatica:</b>	5
<b>Gas refrigerante:</b>	R290
<b>Sbrinamento:</b>	Elettrico
<b>Valvola:</b>	Solenoidi fornita di serie
<b>Dimensioni (mm):</b>	810×1096×2215 mm
<b>Dimensioni imballo:</b>	905×1130×2258 mm
<b>Peso lordo:</b>	213 Kg
<b>Alimentazione:</b>	220-240 V - 50 Hz
<b>Potenza assorbita:</b>	1020 W
<b>Corrente assorbita:</b>	4,7 A
<b>Resa Frigorifera:</b>	668 W*
<b>*:</b>	Evap. -10°C Cond. +55°C

### Caratteristiche

<b>Funzioni:</b>	Conservazione, cioccolato, decongelamento, gelato
<b>Dotazione:</b>	20 coppie guida per teglie EN60x80 Illuminazione LED
<b>Controllo:</b>	Display touch screen 7" con presa USB
<b>Porte:</b>	1 porta, autochiudente con fermo a 105°, cerniere a destra
<b>Guarnizione porta:</b>	A tripla camera, magnetica facilmente sostituibile
<b>Isolamento:</b>	Spessore 75 mm - CFC/HCFC free
<b>Finitura interna/esterna:</b>	Interno/esterno in acciaio inox AISI 304; schiena esterna, fondo e interno vano tecnico in acciaio galvanizzato/colaminato
<b>Angoli interni:</b>	Arrotondati per una facile pulizia
<b>Maniglia:</b>	Tubolare, in acciaio inox AISI 304
<b>Cremagliere e Guide:</b>	Acciaio inox AISI 304
<b>Piedini:</b>	In acciaio inox AISI 304 regolabili h 100-150 mm
<b>Cosmo:</b>	Sistema di controllo remoto wi-fi

## Accessori e varianti

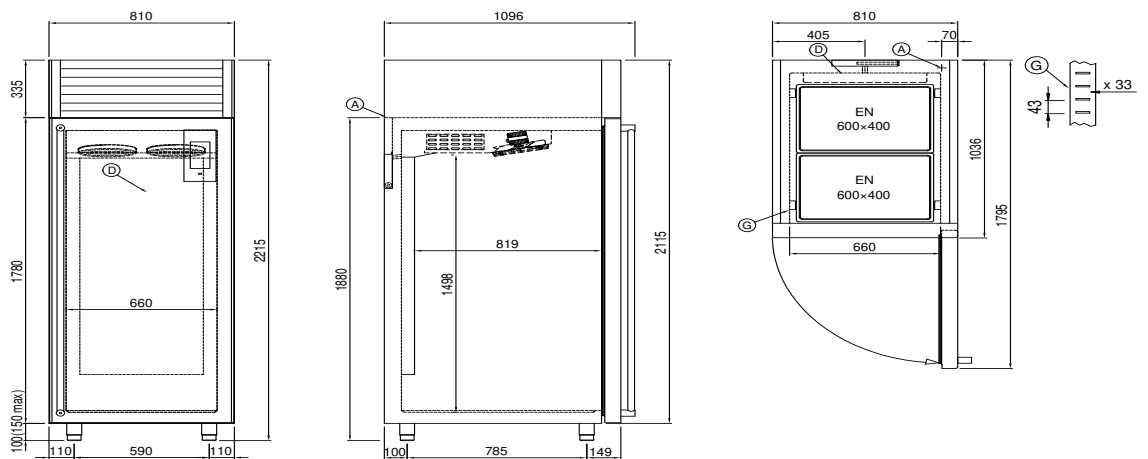
Verniciatura RAL
Unità plug-in ad acqua
Alimentazione frequenza 60Hz
Altre alimentazioni
Kit 4 ruote inox pivottanti con freno su piastra tavoli armadi
Teglia alluminata EN60x40 h 20 mm
Griglia inox 600x400 mm
Griglia plastificata EN60x40
Coppia guide tipo L 755 mm EN60x80
Interfaccia seriale, cavo RS485

## COSMO - controllo wi-fi

Cosmo è la tecnologia wi-fi che permette di connettere, aggiornare e monitorare da smartphone i conservatori VISION. VISION è anche un Cosmo hub e consente la supervisione remota degli apparecchi Coldline a lui collegati. Dall'app potrai controllare le condizioni di funzionamento di ogni macchina e ricevere alert in caso di funzionamento anomalo.

\*Necessita di kit cremagliere speciale per cassette e ripiani

## Disegno tecnico



**A:** Uscita cavo alimentazione

**D:** Diffusore flusso aria

**G:** Cremagliere

In order to constantly offer the best possible products we reserve the right to make changes on technical specifications without incurring any obligation for equipment previously or subsequently sold.